

泰北旅遊 | 白廟 x 藍廟,湄登大象營,網美天使瀑布,山林祕境火焰烤雞, 無購物五日

出發日期：2023/10/06(五)

✈ 參考航班

| | | | | | |
|----|------------------------------|---|------------------------------|-----------------------|---------------|
| 去程 | 2023/10/06 (五) 07:25 桃園機場 | ✈ | 2023/10/06 (五) 10:25 清邁機場 | 飛行時間： 約 4 小時 0 分鐘 | 清邁機場 BR257 |
| 回程 | 2023/10/10 (二) 11:30 清邁機場 | ✈ | 2023/10/10 (二) 16:45 桃園機場 | 飛行時間： 約 4 小時 15 分鐘 | 桃園機場 BR258 |

💰 價格說明

特惠 應付訂金：\$10,000 應立即付款

回程當日：【嬰兒】未滿 2 歲之幼兒；【小孩】 2-12 歲之小朋友；【成人】 滿 12 歲以上之旅客。

| 行程費用 | | | | | |
|------|--|--|--|--|--|
|------|--|--|--|--|--|

包含費用：包含簽證費\$1,200+小費 5 天=1500+台中 -桃園機場接送費。

備註：(1)持【單本】外國護照者或外籍人士(不含泰國籍) 需加收 NT4,000。

(2)售價已含稅燃。

(3)INF 嬰兒報價已含稅燃。

★ 行程特色

由泰國名藝術家 CHALOEMCHAI KHOSITPHIPHAT 花五年多時間所建"泰國風格"的龍坤藝術廟，白廟以全白做底色，銀鏡鑲邊反射出奪目的光芒。通身雪白，無一處鑲金。白色代表了純潔，閃閃發光的玻璃片是智慧的象徵。





清萊除了白廟還有一座必去的廟宇-藍廟 WAT RONG SUEA TEN，這座廟宇是由創造白廟的大師徒弟打造，歷史比泰北著名的黑廟、白廟還要久遠，主要是描述釋迦牟尼佛生平事蹟，畫工精緻、色彩鮮艷，讓人目不暇給。



天使瀑布秘境

位在清邁郊區一座如森林般的瀑布公園，有著如仙境一樣的花園景色與潺潺流水；穿過重重大小樹木後，印入眼簾的是一座四層樓高的瀑布傾瀉而下，搭配著陽光灑上，色彩繽紛。



清萊鐘樓

清萊鐘樓是由白廟設計師設計出來為了慶祝皇后生日而建築的，也是清萊重要的地標。鐘樓建造的非常金碧輝煌，在陽光的照耀下光彩奪目。



湄登大象營

湄登大象學校參觀工作人員如何幫大小象洗澡的工作的情形，並觀看他們所安排的精彩逗趣的精采表演，大象現場作畫表演、欣賞可愛大象自由隨性揮灑表演獨創的繪畫天份。親身體驗騎大象絕妙的情趣，穿越叢林、翻山涉水，感受原始生態的叢林野趣，體會古代皇帝用以代步座騎大象，品味越野情趣，此乃是人生一項難得又絕妙的回憶。

山林景觀餐廳

處於山林中，來場與大自然的約會，享用美食的同時也受到芬多精的洗禮，特別安排的火焰烤雞餐，有大廚的桌邊表演，震撼你的視覺與味蕾，是不能錯過的美食唷~



泰式河畔景觀餐廳

美麗的玻璃屋及悠閒河岸風景，這是一間以樹木、植物等等天然元素打造出開放式的透視環境，餐廳分為室內區及室外區，室內區打造成一個玻璃屋的概念，讓你坐在室內也能享受美景。室外區可以聽著潺潺的流水更貼近欣賞到河畔的美景及感受著日光的變化，讓你美食配美景唷....



Khamthana Colonial Hotel Chiang Rai

美學當代殖民風格的酒店。其建築和室內裝飾中出現的獨特而迷人。Khamthana 是清萊市中心的寧靜綠洲。所有 70 間客房均舒適宜人，陽台設有休息區，周圍環繞著英式花園中鬱鬱蔥蔥的熱帶植物。客房以當代殖民風格佈置。

飯店連結

[Khamthana Colonial Hotel Chiang Rai](#)

Chainarai Riverside Recreation Centre

查那萊獨特的名字來源於古代蘭納時代一位受人尊敬的國王查那萊國王的名字，酒店豐富的傳統蘭納建築與西方風格相得益彰，營造出優雅的融合。酒店由 3 棟建築組成，提供 84 間客房，每間客房均設有私人陽台，可俯瞰泰國北部主要河流之一的 Kok 河。

飯店連結

[Chainarai Riverside Recreation Centre](#)



清邁.精品型飯店

清邁埃拉娜飯店

AE LANA Chiang Mai

AE LANNA HOTEL 內設多種設施和服務，可讓您酣睡盡享舒適。所有房型皆附免費 WiFi, 24 小時保全, 每日客房清潔服務, 代客叫車服務, 無障礙友善設備等設施都已配備，可供住客使用。部分房型亦配有免費茶包, 浴巾, 開放式衣櫥, 室內拖鞋, 平面電視，更添舒適。住宿環境寧靜，還設有健身房, 室外游泳池等休閒設施。客房優質的裝飾與設計將帶給您一個備受呵護的住宿體驗。

飯店連結

[AE LANA Chiang Mai](#)



清邁富麗華酒店

Furama Chiang Mai

清邁富麗華酒店是一家優雅的酒店，位於清邁北部，距機場僅 15 分鐘路程。這家酒店所有客房均以別緻和現代泰式風格裝飾，與清邁的多元文化相得益彰，配備齊全的設施和設施。

飯店連結

[Furama Chiang Mai](#)

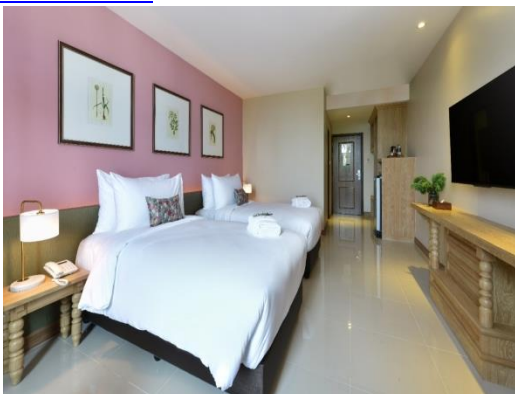
清邁兩樹飯店

The Raintree Hotel

The Raintree Hotel 以植物園概念與波西米亞風格設計呈現舒緩和放鬆的自然氛圍，酒店在客房和公共區域均提供免費無線網絡，讓您隨時在社交媒體平台上與您的朋友和家人保持聯繫。設施除了室外游泳池另設有兒童區，讓你可以盡情的放鬆你的身心擁有美好假期的回憶。

飯店連結

[The Raintree Hotel](#)



其他同等級飯店

[Baisirimaya Hotel Chiangmai](#)



清邁.渡假村系列

地平線渡假村

Horizon Village & Resort

Horizon Village & Resort 是一間位於 115 英畝的植物園中間，被綠色植物和大自然所包圍。住宿環境綠樹成蔭，有迷宮，寵物動物園，遊樂場，騎自行車，划船，參觀 100 年歷史的泰國傳統房屋在蘭納風格的房子裡烹飪，參觀蘭納博物館，享受瀑布與仙人掌花園，漫步棕櫚趨勢草藥花園，體驗泰式按摩等等，是一間值得你探索跟放鬆的渡假村



其他同等級

[Siripanna Villa Resort & Spa, Chiang Mai](#)

行程內容

台北清邁清萊、龍坤藝術廟、清萊鐘樓、清萊夜市

餐食

早餐：機上簡餐

午餐：飯店自助餐(餐標 250 泰銖)

晚餐：中式料理(餐標 250 泰銖)

飯店 Khamthana Colonial Hotel Chiang Rai 或 Chainarai Riverside Recreation Centre 或同等級

第 1 天

龍坤藝術廟 入內參觀

又名靈光寺，這棟充滿現代化風格的建築是泰國首席藝術家 CHALOEMCHAI KHOSITPHIPHAT 所設計及監督完成。內部有其手繪的巨幅佛像壁畫。KHOSITPHIPHAT 出生於清萊，曾在 1977 年贏得泰國國家藝術比賽首獎，1980 至 1996 年在歐亞美等地開過畫展，其中 1980 至 1984 年在英國倫敦，免費為泰國政府的佛寺繪製壁畫，以為佛祖與泰國近一份心力。畫家為了佛教精神，在 1997 年 42 歲開始獨資打造這座白色佛殿，希望創造出獨特偉大的佛教藝術，讓全世界都來朝拜。佛殿外層鑲上一塊塊鏡面玻璃，內部則以壁畫裝飾，白色象徵佛祖的純潔，而無所不在的鏡子則代表智慧照耀全宇宙，其他各部份皆有其意義，如通往佛殿的天橋有著逃脫輪迴進入佛界之意。

清萊鐘樓 下車參觀

| | |
|-------|------------------------------------------------------------------------------------------------------------------------------------------------------------------------------------------------------------------------------------------------------------------|
| | <p>如果你有去過白廟，清萊的鐘樓你一定要也要去看看，清萊鐘樓是由白廟設計師設計出來為了慶祝皇后生日而建築的，也是清萊重要的地標。鐘樓建造的非常金碧輝煌，在陽光的照耀下光彩奪目。</p> <p>清萊夜市 CHIANG RAI NIGHT BAZAAR 自由活動 清萊的夜市與清邁相比，規模小的多，但這個小型的夜市仍然是清萊城內一處晚上可以吃飯和閒逛的地方，在這裏吃吃小吃、喝喝啤酒是不錯的選擇。因為和清邁不同的是，這個夜市有組織者搭建的兩個大舞臺，在吃飯的同時可以免費欣賞到正宗的泰國舞蹈和音樂。</p> |
| 第 2 天 | <p align="center">清萊蘇訂藍廟、金三角鴉片文史館(舊館)、金三角坐船遊湄公河、清萊清邁</p> |
| | <p>餐食 早餐：飯店內用 午餐：河畔餐廳泰式料理(餐標 250 泰銖) 晚餐：泰式風味餐(餐標 250 泰銖)</p> |
| | <p>飯店 AE LANA Chiang Mai 或 Furama Chiang Mai 或 Baisirimaya Hotel Chiangmai 或 The Raintree Hotel 或同等級</p> |
| | <p>藍廟 WAT RONG SUEA TEN 入內參觀 清萊除了白廟還有一座必去的廟宇-藍廟 WAT RONG SUEA TEN，這座廟宇是由創造白廟的大師徒弟打造，歷史比泰北著名的黑廟、白廟還要久遠，在殿內四周及天花板都是藍色系的壁畫，建築造型融合蘭納和緬甸風，與白廟有著完全不同的風格。壁畫主要是描述釋迦牟尼佛生平事蹟，畫工精緻、色彩鮮艷，讓人目不暇給。</p> |
| | <p>金三角鴉片之家 入內參觀 此館展現鴉片的來歷，非法毒品的衝擊，並提供給學者研究及探討，深具教育意義。「金三角」這三個字本身就會讓人聯想起此處是鴉片及海洛英的產地，也是毒品製造、交易、邊界、內戰、軍隊及走私的代名詞。</p> |
| 第 3 天 | <p align="center">湄登大象營 (大象表演 + 騎大象)、少數民族-長頸族村、藍廟 WAT BAN DEN、天使瀑布秘境</p> |
| | <p>餐食 早餐：飯店內用 午餐：象園內用 晚餐：山林景觀餐廳(餐標 650 泰銖)</p> |
| | <p>飯店 AE LANA Chiang Mai 或 Furama Chiang Mai 或 Baisirimaya Hotel Chiangmai 或 The Raintree Hotel 或同等級</p> <p>湄登大象學校 MAE TAENG ELEPHANT 入內參觀 湄登大象學校參觀工作人員如何幫大小象洗澡的工作的情形，並觀看他們所安排的精彩逗趣的精采表演，大象現場作畫表演、欣賞可愛大象自由隨性揮灑表演獨創的繪畫天份。親身體驗騎大象絕妙的情</p> |

| | |
|---------------------|---------------------------------------------------------------------------------------------------------------------------------------------------------------------------------------------------------------------------------------------------------------------------------------------------------------------------------------------------------------------------------------------------------------------------------------------------------------|
| | <p>趣，穿越叢林、翻山涉水，感受原始生態的叢林野趣，體會古代皇帝用以代步座騎大象，品味越野情趣，此乃是人生一項難得又絕妙的回憶。</p> <hr/> <p>長頸族村 入內參觀</p> <p>可以參訪當地居民的傳統生活方式，欣賞長頸族女孩織布的畫面，也能夠購買她們親手製作的美麗飾品與繽紛細緻的手工布。由於長頸族人古老傳統習性，小女孩七歲開始就須在脖子上套銅圈，且隨著年紀的成長銅圈越加越高，直到結婚為止。脖子愈長愈美的【長頸族】，此族群的族人已日益稀少，故更顯現出它們的特別。</p> <hr/> <p>藍廟 WAT BAN DEN 入內參觀</p> <p>清邁的 WAT BAN DEN 廟，建於佛歷 2437 年，被當地人稱為藍廟。歷史可比清邁著名的黑廟、白廟還要久遠哦！對於黑廟、白廟這類藝術遊覽聖地來講，藍廟就像藝術化的偉大佛教廟宇！在藍天白雲下的藍廟更加的雄偉壯麗，而黃昏時更增添了一股神祕的氣息，就像一座色彩豐富的美麗圖畫盡收您眼底。</p> |
| <p>第 4 天</p> | <p>蘭娜古城之旅 (建都三王紀念像+大塔寺+水果街)、享受飯店設施、CENTRAL FESTIVAL 百貨商場</p> <hr/> <p>餐食</p> <p>早餐：飯店內用</p> <p>午餐：假日花園自助餐(餐標 250 泰銖)</p> <p>晚餐：方便逛街 敬請自理</p> <hr/> <p>飯店 Horizon Village Chiang Mai 或 Siripanna Resort 或同等級</p> <hr/> <p>蘭娜古城之旅(建都三王紀念像+大塔寺+水果街) 路過參觀</p> <p>來趟古城之旅，起點: 從古城三王銅像開始，往清邁古城西門處出發，由遠而近的觀看清邁著名寺廟之一的「帕刑寺」，經過古城的西門(花園門)，順著護城河往南方向前進，到達城堡區停車拍照；續帶您經過南門，清邁南門傳統市場，再次進入古城，到達大塔寺參觀，再順著往東門的道路前進，經過東門廣場，離開護城河城內，順著濱河到達濱河大橋結束這趟古城之旅。</p> |
| | <p>清邁台北</p> <hr/> <p>餐食</p> <p>早餐：飯店內用</p> <p>午餐：機上簡餐</p> <hr/> <p>飯店 溫暖的家</p> |

業務聯絡電話

威力旅行社有限公司

業務代表: 蘇芬蘭

電話: 04-23829866

傳真: 04-23866492